

Промышленная мебель
для производств





6

7

8

9

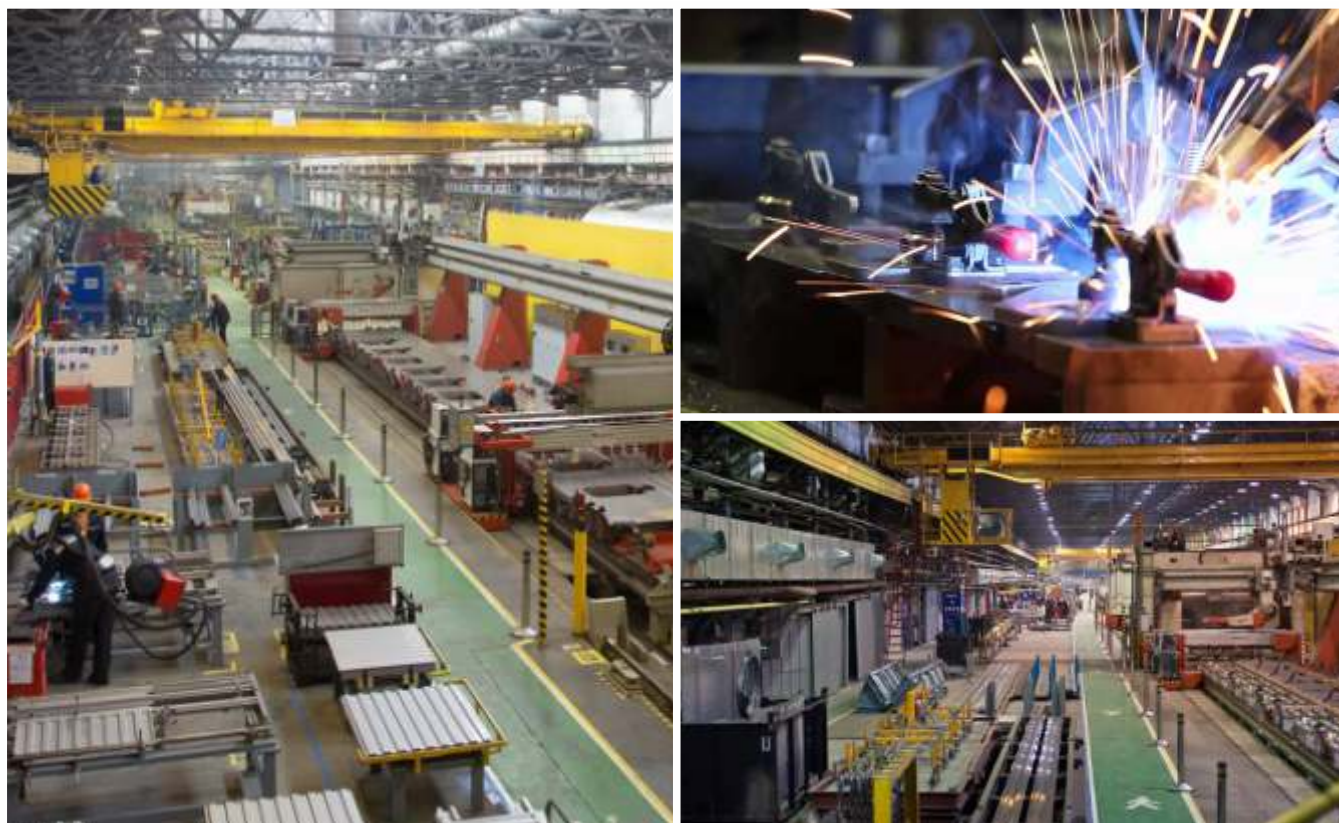
Alumica Cleanroom – это команда экспертов по рынку чистых помещений.

Для создания современных производств нами разработана система конструкций нового поколения.

Бренд Alumica, на базе которого создано направление чистых помещений, является ведущим производителем алюминиевого конструкционного профиля и аксессуаров к нему, поставщиком рабочих мест на его основе.

Компания Alumica является поставщиком таких компаний как: Тверской Вагоностроительный Завод, Демиховский машиностроительный завод, Метровагонмаш и других, которые входят в состав крупного российского холдинга, лидера рынка транспортного машиностроения **ЗАО «Трансмашхолдинг».**

Производственная база компании расположена в г. Тверь (территория промышленного кластера ТВЗ).



**ВП-Э**
Верстак металлический с подвесной тумбой

Состоит из отдельных модулей:

- столешница из МДФ, покрытая оцинкованным листовым металлом (допустимая нагрузка до 300 кг)
- две металлические верстачные опоры
- один подвесной ящик с нагрузкой до 30 кг.

Верстак ВП-Э может комплектоваться перфорированным экраном соответствующего размера с возможностью крепления крючков и держателей для инструмента.

Размеры верстака: 860x1000x685 мм. Вес: 34 кг.

**ВП-1**
Верстак металлический бестумбовый

Состоит из отдельных модулей:

- столешница из МДФ, покрытая оцинкованным листовым металлом (допустимая нагрузка до 300 кг)
- две металлические верстачные опоры, стенка задняя
- металлическая и полка верстачная с нагрузкой до 40 кг.

Верстак ВП - 1 может комплектоваться перфорированным экраном соответствующего размера с возможностью крепления крючков и держателей для инструмента.

Размеры верстака: 860x1000x685 мм. Вес: 30 кг.

**ВП-2/1.2, ВП-2, ВП-2/1.6**
Верстак металлический однотумбовый с тумбой

Состоит из отдельных модулей:

- столешница из МДФ, покрытая оцинкованным листовым металлом
- стенка задняя металлическая, металлическая верстачная опора и полка верстачная с нагрузкой до 40 кг
- тумба верстачная Т-1 с двумя съемными полками (нагрузка до 30 кг) и дверью, запирающейся замком.

Верстаки ВП - 2/1.2, 2, 2/1.6 могут комплектоваться перфорированным экраном соответствующего размера с возможностью крепления крючков и держателей для инструмента.

Размеры верстака ВП - 2/1.2: 860x1200x685 мм. Вес: 54 кг.

Размеры верстака ВП - 2: 860x1390x685 мм. Вес: 59 кг.

Размеры верстака ВП - 2/1.6: 860x1600x685 мм. Вес: 64 кг.

ВП-3/1.2, ВП-3, ВП-3/1.6

Верстак металлический однотумбовый с драйвером

Состоит из отдельных модулей:
 столешница из МДФ, покрытая оцинкованным листовым металлом
 стенка задняя металлическая, металлическая верстачная опора и
 полка верстачная с нагрузкой до 40 кг
 драйвер с пятью выдвижными ящиками (нагрузка 30 кг),
 запирающимися на замок.

Верстаки ВП - 3/1.2, 3, 3/1.6 могут комплектоваться
 перфорированным экраном соответствующего размера с
 возможностью крепления крючков и держателей для инструмента.

Размеры верстака ВП - 3/1.2: 860x1200x685 мм. Вес: 68 кг.



ВП-4/1.6, ВП-4

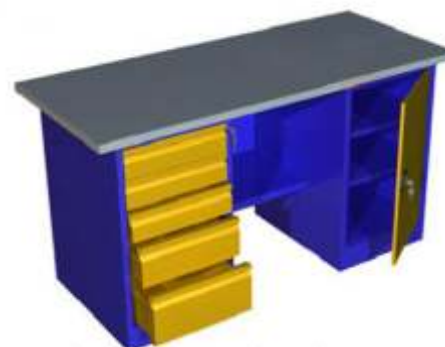
Верстак металлический двухтумбовый с тумбой и драйвером

Состоит из отдельных модулей:
 - столешница из МДФ, покрытая оцинкованным листовым металлом (нагрузка 300 кг)
 - стенка задняя металлическая, металлическая верстачная опора и
 - полка верстачная с нагрузкой до 40 кг
 - тумба верстачная Т-1 с двумя съемными полками (нагрузка до 30 кг) и дверью, запирающейся замком
 - драйвер с пятью выдвижными ящиками (нагрузка 30 кг),
 запирающимися на общий замок.

Верстаки ВП - 4/1.6, ВП - 4 могут комплектоваться
 перфорированным экраном соответствующего размера с
 возможностью крепления крючков и держателей для инструмента.

Размеры верстака ВП - 4/1.6: 860x1600x685 мм. Вес: 93 кг.

Размеры верстака ВП - 4: 860x1900x685 мм. Вес: 101 кг.



ВП-5/1.6, ВП-5

Верстак металлический двухтумбовый с двумя тумбами

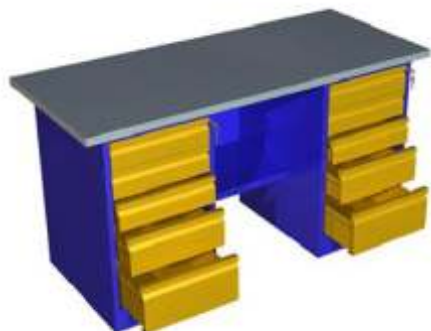
Состоит из отдельных модулей:
 - столешница из МДФ, покрытая оцинкованным листовым металлом (нагрузка 300 кг)
 - стенка задняя металлическая, металлическая верстачная опора и -
 полка верстачная с нагрузкой до 40 кг
 - две тумбы верстачные Т-1 с двумя съемными полками (нагрузка до 30 кг) и дверью, запирающейся замком.

Верстаки ВП - 5/1.6, ВП - 5 могут комплектоваться
 перфорированным экраном соответствующего размера с
 возможностью крепления крючков и держателей для инструмента.

Размеры верстака ВП - 5/1.6: 860x1600x685 мм.

Размеры верстака ВП - 5: 860x1900x685 мм.



ВП-6/1.6, ВП-6**Верстак металлический двухтумбовый с двумя драйверами**

Состоит из отдельных модулей:

- столешница из МДФ, покрытая оцинкованным листовым металлом (нагрузка 300 кг)
- стенка задняя металлическая, металлическая верстачная опора и полка верстачная с нагрузкой до 40 кг
- два драйвера с пятью выдвижными ящиками (нагрузка 30 кг), запирающимися на общий замок.

Верстаки ВП - 6/1.6, ВП - 6 могут комплектоваться перфорированным экраном соответствующего размера с возможностью крепления крючков и держателей для инструмента.

Размеры верстака ВП - 6/1.6: 860x1600x685 мм.

Размеры верстака ВП - 6: 860x1900x685 мм.

**Металлические стеллажи**

Металлические стеллажи предназначены для применения на складах, в офисах, на промышленных предприятиях, в быту.

Стеллажи изготовлены из высококачественной стали. Окрашены полимерно порошковой краской. Цвет светло серый (RAL 7035). Шаг отверстий для крепления полок 25 мм.

Собираются лентой или уступом присоединяясь дополнительными секциями к основной.

Допустимая нагрузка на одну секцию - до 500 кг. Стеллажи поставляются в разобранном виде в надежной упаковке.

По желанию заказчика возможна окраска в другой цвет по каталогу RAL.



Электрошкафы

Alumica Cleanroom предлагает электрошкафы для монтажа электротехнической аппаратуры напольного и настенного исполнения.

Мы можем изготовить:

- щиты распределительные (ЩРМ)** – служат для размещения вводно-распределительных устройств, контрольных и измерительных приборов, автоматики в жилых, торговых, промышленных помещениях.
- щиты с монтажной панелью (ЩМП)** – применяются для сборки различных электрощитов – силовых, щитов управления и автоматики. Имеют съемную монтажную панель. Используются при монтаже в жилых, торговых, административных, промышленных помещениях.
- щиты учетно-распределительные (ЩУР)** – служат для установки модульной аппаратуры и электросчетчиков во всех типах зданий.
- щиты этажные (ЩЭ)** – применяются при изготовлении распределительных щитов с установкой электросчетчиков, модульной аппаратуры. Используются во всех типах зданий.
- цельносварные щиты**
- сборно-разборные электротехнические корпуса** (удобство и экономия при транспортировке)

Вся выпускаемая продукция изготавливается из высококачественной листовой стали толщиной от 0.8 до 2 мм. Для защиты от воздействия окружающей среды изделия окрашиваются порошковой краской по каталогу RAL.



Аптечка медицинская

Комплектуется съемными полками. Дверца оборудована врезным замком.

Полимерное порошковое покрытие светло-серого цвета (RAL 7035).

Размер: 380x300x160 мм. Вес: 3,8 кг.



Ключницы

КС-20. Металлическая ключница КС-20 используется для хранения 20 ключей.

Размеры шкафа: 200x160x80 мм. Вес - 1 кг.

КС-48. Металлическая ключница КС-48 используется для хранения 48 ключей.

Размеры шкафа: 240x80x300 мм. Вес - 2,1 кг.

КС-96. Металлическая ключница КС-96 используется для хранения 96 ключей.

Размеры шкафа: 240x80x300 мм. Вес - 3,2 кг.



КС-48

Шкафы раздевальные

Шкафы для одежды производятся из тонколистовой стали и покрываются полимерным порошковым покрытием стандартный цвет по RAL 7035. По желанию заказчика возможна окраска в другие цвета по каталогу RAL.



ШРМ-АК/ШРМ-АК500/ШРМ-АК800

ШРМ-АК/ШРМ-АК500/ШРМ-АК800

В стандартную комплектацию шкафа ШРМ - АК включены 2 перекладины, 4 крючка и 2 врезных замка.
Габаритные размеры: 1860x600/500/800x500 мм. (ВxШxГ)
Вес: 41/38/49 кг.

ШРМ-22/ШРМ-22-800

Стандартная комплектация - 2 перекладины, 4 крючка и 2 врезных замка.
Габаритные размеры: 1860x600/800x500 мм. (ВxШxГ). Вес: 48/55 кг.

ШРМ-22М/ШРМ-22М-800

В стандартную комплектацию шкафа ШРМ - 22 - М включены 2 перекладины, 4 крючка и 2 врезных замка.
Габаритные размеры: 1860x600/800x500 мм. (ВxШxГ). Вес: 43/49 кг.



ШРМ-11/ШРМ-11-400

ШРМ-М/ШРМ-М400

В стандартную комплектацию шкафа ШРМ - М включены 1 перекладина, 2 крючка и 1 врезной замок. Помежуточная секция.
Габаритные размеры: 1860x300/400x500 мм. (ВxШxГ). Вес: 19/22 кг.

ШРМ-11/ШРМ-11-400

В стандартную комплектацию шкафа ШРМ - 11 включены 1 перекладина, 2 крючка и 1 врезной замок.
Габаритные размеры: 1860x300/400x500 мм. (ВxШxГ). Вес: 27/30 кг.

ШРМ-21

В стандартную комплектацию шкафа ШРМ - 21 включены 2 перекладины и 1 врезной замок.
Габаритные размеры: 1860x400x500 мм. (ВxШxГ). Вес: 39 кг.

ШРМ-24

В стандартную комплектацию шкафа ШРМ - 24 включены 4 перекладины и 4 врезных замка.
Габаритные размеры: 1860x600x500 мм. (ВxШxГ).

ШРМ-33

В стандартную комплектацию шкафа ШРМ - 33 включены 3 перекладины, 6 крючков и 3 врезных замка.
Габаритные размеры: 1860x900x500 мм. (ВxШxГ). Вес: 70 кг.

ШАМ-11Р

В стандартную комплектацию шкафа ШАМ - 11.Р включены 1 перекладина и 1 ригельный замок.
Габаритные размеры: 1860x850x500 мм. (ВxШxГ). Вес: 55 кг.

ШРМ-22У/ШРМ-22У-800

В стандартную комплектацию шкафа ШРМ - 22 У включены: полка для головного убора, 1 перекладина, 2 крючка, 4 регулируемые полки и 2 врезных замка.
Габаритные размеры: 1860x600/800x500 мм. (ВxШxГ). Вес: 54/60 кг.

ШРМ-12

В стандартную комплектацию шкафа ШРМ - 12 включены 2 перекладины и 2 врезных замка.
Габаритные размеры: 1860x300x500 мм. (ВxШxГ). Вес: 30 кг.



ШРМ-33

Шкафы архивные

ШАМ-0.5/ШАМ-0.5-400

В стандартную комплектацию шкафа ШАМ - 0,5 включены 1 полка и 1 ригельный замок.

Габаритные размеры: 930x850x500/400 мм. (ВxШxГ). Вес: 34/31 кг.



ШАМ-0.5/ШАМ-0.5-400

ШАМ-11/ШАМ-11-20/ШАМ-11-400

В стандартную комплектацию шкафа ШАМ - 11 включены 3 полки и 1 ригельный замок.

Габаритные размеры: 1860/2000/1860x850x500/500/400 мм. (ВxШxГ). Вес: 60/65/55 кг.



ШАМ-11

ШАМ-12/ШАМ-12-1320/ШАМ-12-680

В стандартную комплектацию шкафа ШАМ - 12 включены 3 полки и 1 ригельный замок.

Габаритные размеры: 1860/1320/680x425x500 мм. (ВxШxГ). Вес: 41/29/18 кг.

ШРМ-24.0

В стандартную комплектацию шкафа ШРМ - 24.0 включены 4 полки и 4 врезных замка.

Габаритные размеры: 1860x600x500 мм. (ВxШxГ). Вес: 58 кг.

Картотечные шкафы

КР-2

В стандартную комплектацию картотечного шкафа КР-2 входит врезной замок.

Габаритные размеры: 715x465x630 мм. (ВxШxГ). Вес: 32 кг.



КР-2

КР-3

В стандартную комплектацию картотечного шкафа КР-3 входит врезной замок.

Габаритные размеры: 1025x465x630 мм. (ВxШxГ). Вес: 45 кг.

КР-4

В стандартную комплектацию картотечного шкафа КР-4 входит врезной замок.

Габаритные размеры: 1335x465x630 мм. (ВxШxГ). Вес: 54 кг.



КР-5

КР-5

В стандартную комплектацию картотечного шкафа КР-5 входит врезной замок.

Габаритные размеры: 1645x465x630 мм. (ВxШxГ). Вес: 65 кг.

**Чистые помещения
нового поколения**



**Повышенное внимание
к деталям конструкций**



**Системное
совершенствование
технологии производства**



**Регулярное улучшение
конструкций под
потребности клиентов**





www.al-clean.ru
clean@alumica.ru
8 800 500-59-52
+7 831 231-07-08

